



STRANDHUIS ZANDVOORT

In een sterk deelnemersveld heeft Bloem en Lemstra Architecten de prijsvraag voor het ontwerp van een strandpaviljoen in Zandvoort gewonnen.

De besloten prijsvraag was uitgeschreven door de Watersport Vereniging Zandvoort om een geschikt ontwerp te verkrijgen voor een permanent strandhuis voor de verenigingsactiviteiten.

Uitgangspunt voor het ontwerp was de typologie van het klassieke strandhuis in een eigentijdse verschijning.

De basis van het ontwerp van het nieuwe clubhuis ligt in de kenmerkende langgerekte plattegrond en het alzijdige karakter van een strandhuis. Klassiek en modern ontmoeten elkaar met name in de herkenbare houten spantenconstructie en de karakteristieke veranda.

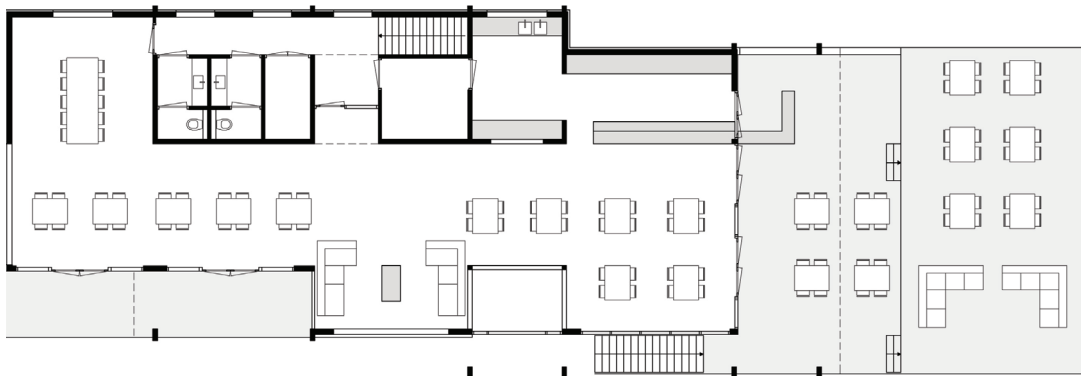
Bloem en Lemstra Architecten

Weesperzijde 29-III
1091 EC Amsterdam
+31 (0)20 636 3981
www.bnla.nl
bureau@bnla.nl





▲
BEGANE GROND



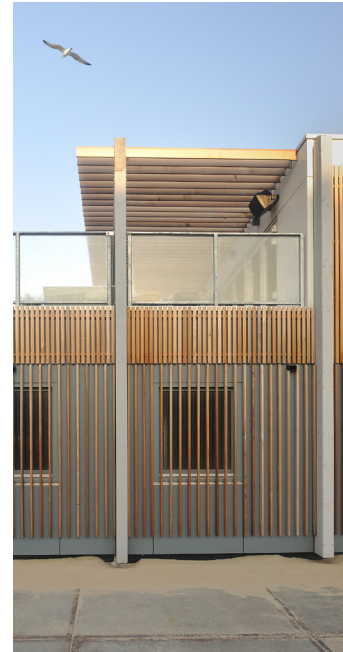
EERSTE VERDIEPING



Bloem en Lemstra Architecten

Weesperzijde 29-III
1091 EC Amsterdam
+31 (0)20 636 3981
www.bnla.nl
bureau@bnla.nl





Projectgegevens

Locatie	Strandhuis - Zandvoort
Start ontwerp	maart 2010
Start bouw	april 2011
Oplevering	juni 2011
Oppervlakte	450 m ²
Fotografie & 3D Architect	Bloem en Lemstra Architecten
	Bloem en Lemstra Architecten

In de plint van het gebouw zijn voornamelijk gesloten functies gepland en boven hoofdzakelijk open functies. Om meer openheid in op de begane grond te verwezenlijken zijn de gesloten functies en de verkeersruimten gebundeld en aan een semi-open gevel geplaatst. Op deze manier worden de kleed- en lockerruimtes verrijkt met gefilterd daglicht en uitzicht.

Het contact tussen de verdiepingen, de diverse ruimtes en activiteiten versmelt in de centrale hal. De grote glazen pui van de verdieping rijkt hier tot aan het zandstrand bij de hoofdentree. Een glazen vide versterkt het visuele contact tussen de gebruikers.

De wens naar openheid, eenheid en duurzaamheid krijgt vorm dankzij de houten louvres die in gevel zijn toegepast. Overdag zorgt dit binnen voor bijzondere lichteffecten en 's avonds geeft het veel uitstraling naar de omgeving.

Bloem en Lemstra Architecten

Weesperzijde 29-III
1091 EC Amsterdam
+31 (0)20 636 3981
www.bnla.nl
bureau@bnla.nl

